

PRZEKRÓJ A-A  
- stan projektowany

WARSTWY ŚCIAN I DACHU PODANO OD ZEWNĄTRZ DO  
WNĘTRZA BUDYNKU / POMIESZCZENIA.

SF - ŚCIANA ZEWNĘTRZNA W CZĘŚCI PODZIEMNEJ  
(ŚCIANA FUNDAMENTOWA):

- HYDROIZOLACJA - FOLIA KUBEŁKOWA FUNDAMENTOWA;
- BITUMICZNA IZOLACJA POWŁOKOWA - DWUSKŁADNIKOWA 2K;
- ISTNIEJĄCA ŚCIANA MUROWANA Z CEGŁY PEŁNEJ;

SZ - ŚCIANA ZEWNĘTRZNA NADZIEMIA:

- TYNK MINERALNY DEKORACYJNY CIENKOWARSTWOWY;
- ISTNIEJĄCA ŚCIANA MUROWANA Z CEGŁY PEŁNEJ;
- TERMOIZOLACJA - PŁYTY MINERALNE IZOLACYJNE - 5-20 [cm];
- ZAPRAWA;
- SIATKA Z WŁÓKNA SZKLANEGO;
- TYNK CEMENTOWO-WAPIENNY;
- GŁADŹ SZPACHLOWA;
- ŚCIANA MALOWANA FARBAMI AKRYLOWYMI (KOLORYSTYKA DO UZGODNIENIA Z ZAMAWIAJĄCYM W TRAKCIE REALIZACJI ZAMIERZENIA)

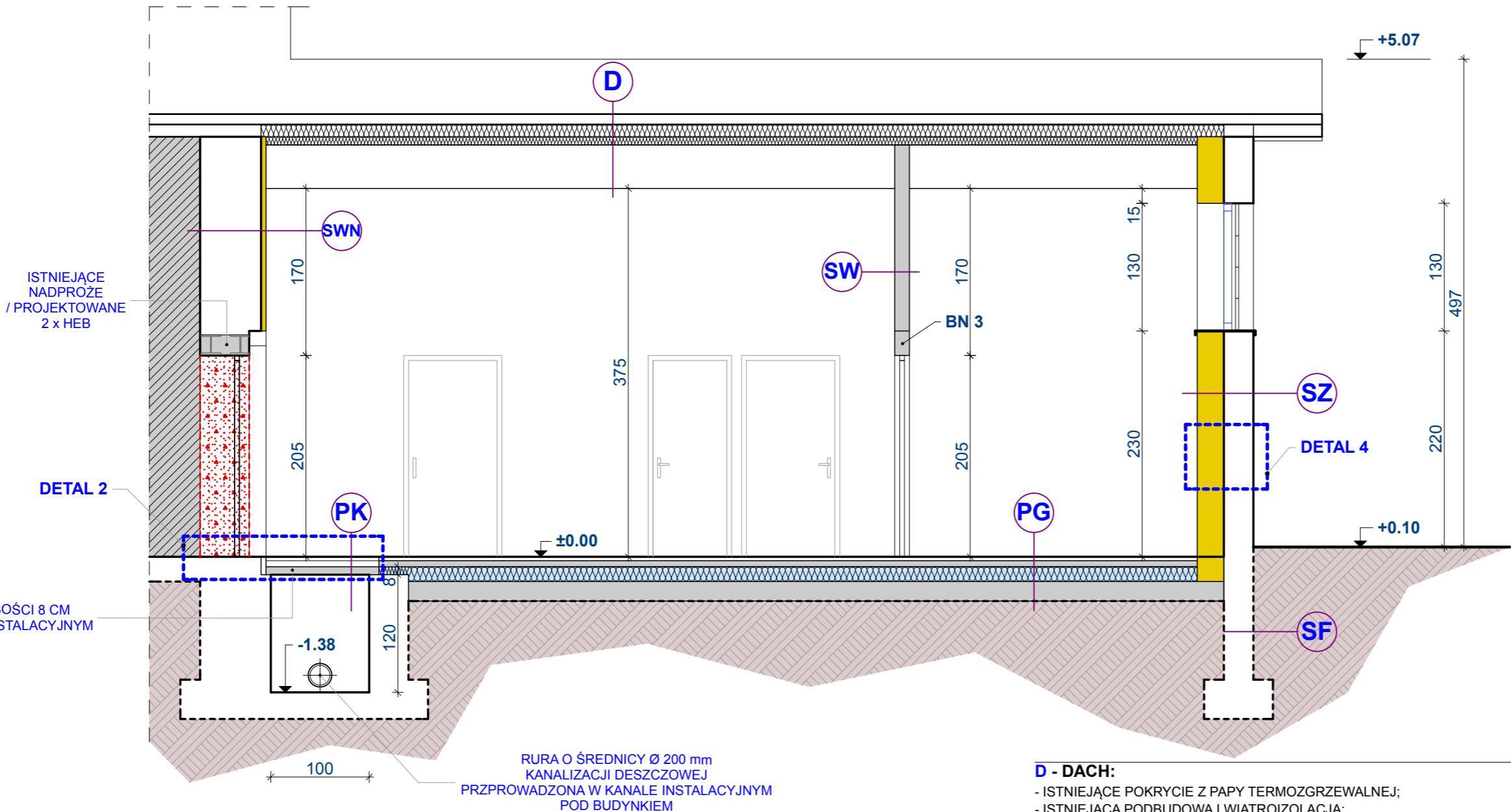
SW - ŚCIANA WEWNĘTRZNA:

- ŚCIANA MALOWANA FARBAMI AKRYLOWYMI (KOLORYSTYKA DO UZGODNIENIA Z ZAMAWIAJĄCYM W TRAKCIE REALIZACJI ZAMIERZENIA);
- GŁADŹ SZPACHLOWA;
- TYNK CEMENTOWO-WAPIENNY;
- BLOCZEK BETONU KOMÓRKOWEGO - GRUBOŚCI 11,5 [cm];
- TYNK CEMENTOWO-WAPIENNY;
- GŁADŹ SZPACHLOWA;
- ŚCIANA MALOWANA FARBAMI AKRYLOWYMI (KOLORYSTYKA DO UZGODNIENIA Z ZAMAWIAJĄCYM W TRAKCIE REALIZACJI ZAMIERZENIA);

SWN - ŚCIANA WEWNĘTRZNA MIĘDZY POMIESZCZENIEM  
DYSPOZYTORNI, A POMIESZCZENIAMI OBJĘTYMI ADAPTACJĄ  
DO ZMIANY SPOSOBU UŻYTKOWANIA:

- ISTNIEJĄCA ŚCIANA MUROWANA Z CEGŁY PEŁNEJ;
- TERMOIZOLACJA - PŁYTY MINERALNE IZOLACYJNE - 5-20 [cm];
- ZAPRAWA;
- SIATKA Z WŁÓKNA SZKLANEGO;
- TYNK CEMENTOWO-WAPIENNY;
- GŁADŹ SZPACHLOWA;
- ŚCIANA MALOWANA FARBAMI AKRYLOWYMI (KOLORYSTYKA DO UZGODNIENIA Z ZAMAWIAJĄCYM W TRAKCIE REALIZACJI ZAMIERZENIA);

PROJEKT BUDOWLANY ZAMIENNY		PAŹDZIERNIK 2025
INWESTOR:	GÓRNOŚLĄSKIE PRZEDSIĘBIORSTWO WODOCIĄGÓW S.A. 40-026 KATOWICE, UL. WOJEWÓDZKA 19	RYSUNEK <b>A-2</b>
NAZWA:	REMONT OBIEKTÓW PRZEPOMPOWNI STAŻIC - BUDYNEK KOTŁOWNI WRAZ Z PRZEBUDOWĄ I ZMIANĄ SPOSOBU UŻYTKOWANIA MAGAZYNU DAWNEJ ZMIĘKCZALNI WODY NA ZAPLECZE SOCJALNE ORAZ BUDOWA PRZYLĄCZA KANALIZACJI SANITARNEJ - (ANEKS DO WYDANEGO POZWOLENIA NA BUDOWĘ NR 88/23 Z DNIA 01.02.2023 ROKU WYDANEGO PRZEZ STAROSTĘ TARNOGÓRSKIEGO) PROJEKT BUDOWLANY ZAMIENNY W ZAKRESIE ZMIANY SPOSOBU UŻYTKOWANIA POMIESZCZENIA ZMIĘKCZALNI WODY NA POMIESZCZENIA ZAPLECZA SOCJALNEGO W RAMACH ZADANIA "MODERNIZACJA BUDYNKU ZMIĘKCZALNI" - ADAPTACJA NA POMIESZCZENIA SOCJALNE	
TYTUŁ:	W TARNOWSKICH GÓRACH PRZY UL. WODOCIĄGOWEJ 2 NA DZIAŁKACH NR 3144/56, 3145/56, OBRĘB 0032 REPTY ŚLĄSKIE <b>PRZEKRÓJ A-A - stan projektowany</b>	
PROJEKTANT architektura	mgr inż. arch. PIOTR MICHALCZYK upr. 10/OPOKK/2017, uprawnienia budowlane do projektowania w specjalności architektonicznej bez ograniczeń	PODPIS
PROJEKTANT SPRAWDZAJĄCY architektura	mgr inż. arch. KRYSZTOF KAIZERBRECHT upr. 503/89, uprawnienia budowlane do projektowania w specjalności architektonicznej bez ograniczeń	PODPIS
PROJEKTANT konstrukcja	mgr inż. MARCIN POLIS upr. SLK/6256/PWBKb/15, uprawnienia budowlane do projektowania i kierowania robotami budowlanymi bez ograniczeń w specjalności konstrukcyjno-budowlanej	PODPIS
PROJEKTANT SPRAWDZAJĄCY konstrukcja	inż. TOMASZ BOBER upr. SLK/3234/POOK/10, SLK/1207/OWOK/06 uprawnienia budowlane do projektowania i kierowania robotami budowlanymi bez ograniczeń w specjalności konstrukcyjno-budowlanej	PODPIS



PG - PODŁOGA NA GRUNCIE - WSZYSTKIE POMIESZCZENIA:

- WARSTWA PODKŁADOWA Z BETONU C20/25 (B25) GRUBOŚCI 20 cm,
- ZBROJONEGO SIATKAMI Z PRĘTÓW ZBROJENIOWYCH ŻEBROWANYCH O ŚREDNICY Ø8 MM 25/25 [cm] GÓRĄ I DOŁEM,
- WYLANYM NA ZAGĘSZCZONEJ PODSYPCE PIASKOWEJ GRUBOŚCI 30 cm,
- 2 WARSTWY FOLII POLIETYLENOWEJ PE - WARSTWA HYDROIZOLACJI,
- STYROPIAN EPS 100 (ODMIANY "PODŁOGA") GRUBOŚCI 15 cm - WARSTWA TERMOIZOLACJI,
- FOLIA POLIETYLENOWA PE - WARSTWA HYDROIZOLACJI,
- WYLEWKA BETONOWA ZACIERANA NA GŁADKO GRUBOŚCI 6 cm,
- PŁYTKI PODŁOGOWE GRESOWE O KLASIE ANTYPOŚLIZGOWOŚCI MIN. R9 NA KLEJU

PK - POSADZKA NAD KANAŁEM INSTALACYJNYM:

- KANAŁ INSTALACYJNY O GŁĘBOKOŚCI ~ 120 cm;
- PRZEKRYCIE Z PŁYT ŻELBETOWYCH 115 X 50 [cm], GR. 8 cm;
- POSADZKA NA DYSTANSACH (PUSTKA MIĘDZY PŁYTAMI ŻELBETOWYMI, A PŁYTKAMI POSADZKI ~6 cm;

D - DACH:

- ISTNIEJĄCE POKRYCIE Z PAPY TERMOZGRZEWALNEJ;
- ISTNIEJĄCA PODBUDOWA I WIATROIZOLACJA;
- ISTNIEJĄCA KONSTRUKCJA DACHU - DREWNIANA WIĘŻBA DACHOWA - KROKWIE;
- TERMOIZOLACJA - WEŁNA MINERALNA MIĘDZY KROKWIAMI - 15 cm;
- TERMOIZOLACJA - WEŁNA MINERALNA POD KROKWIAMI - 10 cm;
- PAROIZOLACJA;
- KONSTRUKCJA NOŚNA NA PROFILACH CD;
- PŁYTY GIPSOWO-KARTONOWE IMPREGNOWANE OGNIOOCHRONNE TYPU FH2;
- PUSTKA MIĘDZY OBUDOWANĄ KONSTRUKCJĄ DACHU, A SUFITEM PODWIESZANYM;
- SUFIT PODWIESZANY RASTROWY;

	ISTNIEJĄCA ŚCIANA
	ISTNIEJĄCA ŚCIANA DO WYBURZENIA
	PROJEKTOWANA ŚCIANA Z BETONU KOMÓRKOWEGO
	PROJEKTOWANE OCIEPLENIE ŚCIANY ZEWNĘTRZNEJ Z MINERALNYCH PŁYT IZOLACYJNYCH